

## Diora Angar 65/9700 Ш1 5K

Артикул: DA65Sh1-5K

Цена: 22 807 рублей

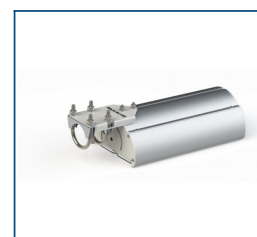


### Назначение

Освещение помещений с высоким содержанием пыли, сажи и т.д.: угольные склады, кузнечные цеха, ТЭЦ, цеха разгрузки глинозема и вулканизации резины, цементные заводы, горно-обогатительные комбинаты.

### О светильнике

- Закрытый пылезащищенный корпус
- Устойчивость к агрессивным средам
- Установка контроллеров управления освещением внутри корпуса
- Минимальные пусковые токи
- Степень защиты IP67
- Диапазон рабочих температур: -60°..60° С



### ОПИСАНИЕ

#### Установка

По запросу комплектуется одним из четырех видов креплений: поворотная лира; консольное крепление на трубу (в том числе с регулировкой угла наклона); рым-болт; крепление на жесткий трос.

#### Электрическое подключение

Кабель с сечением не менее 3x0,75 мм с помощью клеммника. Клеммник не входит в комплект поставки.

#### Конструкция

Корпус изготовлен из экструдированного алюминиевого профиля (сплав АД31Т1) с анодированным покрытием.

#### Драйвер

Одностадийный двухкаскадный с гальванической развязкой и активным корректором мощности.

#### Оптическая часть

Групповая оптика из стабилизированного ударопрочного оптического поликарбоната.

#### Комплект поставки

- Светильник с оптической системой и драйвером в сборе [1 шт]. Крепление не входит в комплект поставки.

## ТИПЫ КРЕПЛЕНИЙ



Кронштейн консоль поворотная Piton/Angar (комплект)



Кронштейн консольный Piton/Angar (комплект)



Кронштейн рым-гайки Angar (комплект)

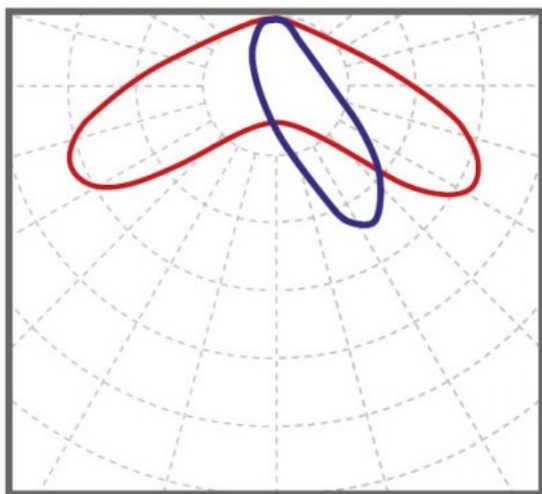


Кронштейн лира Angar 60 (комплект)

## ТЕХНИЧЕСКИЕ ХАРАКТЕРИСТИКИ

Мощность, Вт	65
Световой поток, лм	9700
Световая отдача, лм/Вт	149
Кривая силы света (КСС)	широкая боковая Ш1
Угол расходимости светового потока	130x40
Габаритные размеры (без крепления)	226 x 165 x 98
Установочные размеры (с креплением)	226 x 165 x 98
Масса нетто, кг	2.06
Масса брутто, кг	2.26
Размер упаковки (ГxШxВ), мм	240x205x110
Объем упаковки, м <sup>3</sup>	0.005412
Напряжение питания переменного тока, В	176..264
Номинальная частота напряжения питания, Гц	50-60
Напряжение питания постоянного тока, В	180..370
Марка светодиодов	Osram
Количество светодиодов, шт	30
Цветовая температура, К	5000
Индекс цветопередачи, Ra	70
Коэффициент мощности заявляемый, Pf	0.95
Коэффициент пульсации светового потока, %	1
Температура эксплуатации, С	-60..60
Вид климатического исполнения	УХЛ1
Класс защиты от поражения электрическим током	I
Класс энергоэффективности	A++
Степень защиты от пыли и влаги	IP67
Ударопрочность (IK)	08
Исполнение блока питания	Одностадийный двухкаскадный с гальванической развязкой и активным корректором мощности
Гарантийный срок, лет	5
Количество часов работы, ч	100000

## Diora Angar



широкая боковая Ш1 130°x40°

## ЧЕРТЁЖ

